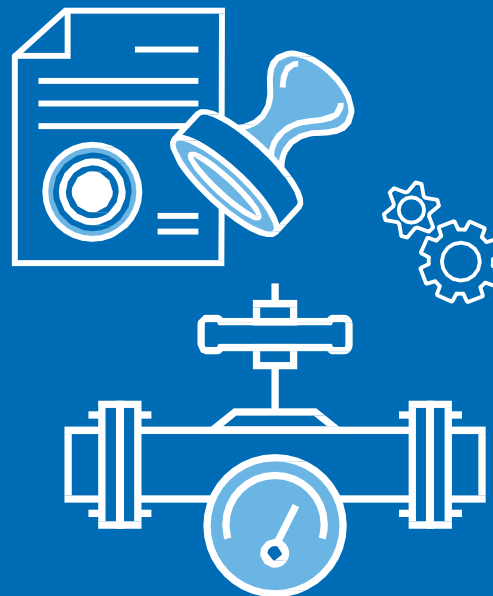




---

# ПОДКЛЮЧЕНИЕ К СЕТЯМ ГАЗОРАСПРЕДЕЛЕНИЯ

---



Алгоритм действий инвестора на территории Новосибирской области по подключению (технологическому присоединению) газоиспользующего оборудования и объектов капитального строительства к сетям газораспределения

# Алгоритм действий инвестора по подключению (технологическому присоединению) газоиспользующего оборудования и объектов капитального строительства к сетям газораспределения



## Шаг 1

Направление заявки о заключении договора о подключении на имя единого оператора газификации или регионального оператора



### Входящие документы

- |   |   |
|---|---|
| 1 Заявка  | 5 Документы подтверждающие полномочия представителя заявителя |
| 2 Ситуационный план   | 6 Расчет максимального часового расхода газа*                 |
| 3 Топографическая карта ЗУ заявителя в масштабе 1:500   | 7 Копия документации по планировке                            |
| 4 Копия документа, подтверждающего право собственности или иное предусмотренное законом право на ОКС и / или ЗУ | 8 Копия документов, подтверждающих право собственности        |

\* Если планируемый макс. расход  $> 7 \text{ м}^3/\text{час}$   
Постановление №1547

## Шаг 2

не позднее 1 рабочего дня

Направление единым оператором газификации или региональным оператором газификации запроса об определении исполнителя



### Входящие документы

- |   |   |
|---|---|
| 1 Заявка  | 5 Документы подтверждающие полномочия представителя заявителя |
| 2 Ситуационный план   | 6 Расчет максимального часового расхода газа*                 |
| 3 Топографическая карта ЗУ заявителя в масштабе 1:500   | 7 Копия документации по планировке                            |
| 4 Копия документа, подтверждающего право собственности или иное предусмотренное законом право на ОКС и / или ЗУ | 8 Копия документов, подтверждающих право собственности        |

\* Если планируемый макс. расход  $> 7 \text{ м}^3/\text{час}$   
Постановление №1547

## Шаг 3

2 рабочих дня

Направление органом государственной власти субъекта РФ, уполномоченным на разработку программы газификации в адрес единого оператора газификации или регионального оператора газификации сведений об исполнители



\* Если планируемый макс. расход  $> 7 \text{ м}^3/\text{час}$   
Постановление №1547

Детальная информация и полный перечень необходимых документов подробно представлены в Алгоритме

# Алгоритм действий инвестора по подключению (технологическому присоединению) газоиспользующего оборудования и объектов капитального строительства к сетям газораспределения



## Шаг 4

5\* / 10 / 30 рабочих  
дней

Заключение договора о подключении (ТП) газоиспользующего оборудования и ОКС к сети газораспределения с приложением ТУ



### Результирующие документы



Договор о подключении

### Входящие документы

От инвестора не требуется предоставление документов

Постановление № 1547

\* Зависит от категории заявителя (I, II, III), присваиваемой по протяженности сети газораспределения до точки подключения

## Шаг 5

135\* дней / 1,5 года / 2 года

Выполнение заявителем и исполнителем условий договора о подключении



### Входящие документы

От инвестора не требуется предоставление документов

Постановление № 1547

\* Зависит от категории заявителя (I, II, III), присваиваемой по протяженности сети газораспределения до точки подключения

Детальная информация и полный перечень необходимых документов подробно представлены в Алгоритме

# Алгоритм действий инвестора по подключению (технологическому присоединению) газоиспользующего оборудования и объектов капитального строительства к сетям газораспределения



## Шаг 6

**Составление акта о готовности сетей газопотребления и газоиспользующего оборудования ОКС к подключению (ТП)**



### Результирующие документы



Акт о готовности сетей газопотребления и газоиспользующего оборудования ОКС к подключению (ТП)

### Входящие документы

От инвестора не требуется предоставление документов

[Постановление №1547](#)

## Шаг 7

**Фактическое подключение (ТП) ОКС**



### Результирующие документы



Акт о подключении (ТП), содержащий информацию о разграничении имущественной принадлежности и эксплуатационной ответственности сторон

### Входящие документы

От инвестора не требуется предоставление документов

[Постановление №1547](#)

### Сокращения

ЗУ Земельный участок

ОКС Объект капитального строительства

РФ Российская Федерация

ТП Технологическое присоединение

ТУ Технические условия

### Нормативно-правовые акты

Постановление № 1547

Постановление Правительства РФ от 13.09.2021

№ 1547 «Об утверждении Правил подключения (технологического присоединения) газоиспользующего оборудования и объектов капитального строительства к сетям газораспределения»

Детальная информация и полный перечень необходимых документов подробно представлены в Алгоритме



Правительство  
Новосибирской  
области

[nso.ru](http://nso.ru)



630011, г. Новосибирск  
Красный проспект, 18

**8 800 200 87 24**



Министерство  
экономического развития  
Новосибирской  
области

[econom.nso.ru](http://econom.nso.ru)



630011, г. Новосибирск  
Красный проспект, 18

**(383) 238 66 81**



Министерство  
жилищно-коммунального  
хозяйства и энергетики  
Новосибирской области

[mjkh.nso.ru](http://mjkh.nso.ru)



630091, г. Новосибирск  
ул. Фрунзе, д. 5

**(383) 238-76-09**



Корпорация  
развития  
Новосибирской  
области

[air-nso.ru](http://air-nso.ru)



630005, г. Новосибирск  
ул. Ломоносова, 64а

**(383) 383-04-94**

Инвестиционный  
портал  
Новосибирской  
области

[invest.nso.ru](http://invest.nso.ru)



[investor@nso.ru](mailto:investor@nso.ru)