

Организация электроснабжения объектов инвестиционных проектов в Новосибирской области

Архипов Денис Николаевич

Министр жилищно-коммунального хозяйства и энергетики
Новосибирской области

Электроснабжение объектов инвестиционных проектов в Новосибирской области

8

Индустриальные и технологические парки

- 3 объекта в зоне АО «РЭС»;
- ОАО «УК» «ПЛП» - 1 объект;
- ФГУП «УЭВ» - 1 объект;
- Промтехэнерго – 1 объект;
- Сибсельмаш – 1 объект;
- Экран-Энергия – 1 объект.

116

Инвестиционные проекты

- 72 проекта реализуется;
- 44 проекта планируется к реализации.

304

Проекты ГЧП

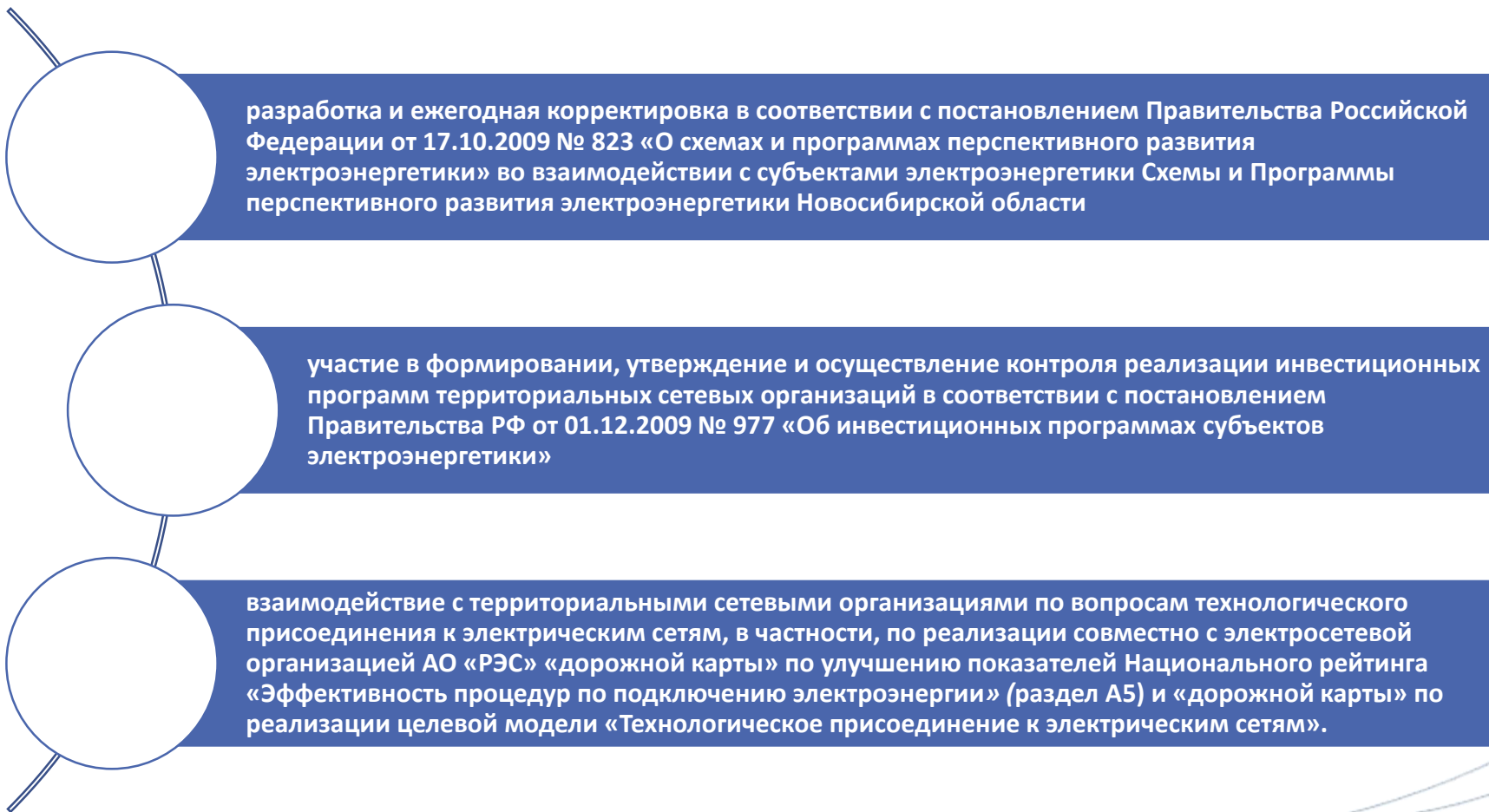
- 52 проекта реализуется;
- 252 проекта планируется к реализации.

7

Инвестиционные проекты программ
реиндустриализации экономики

- 2 объекта в зоне АО «РЭС»;
- ФГУП «УЭВ» - 3 объект;
- Промтехэнерго – 1 объект;
- Экран-Энергия – 1 объект.

Министерство ЖКХ и энергетики Новосибирской области выстраивает взаимоотношения с территориальными сетевыми организациями по следующим основным направлениям:



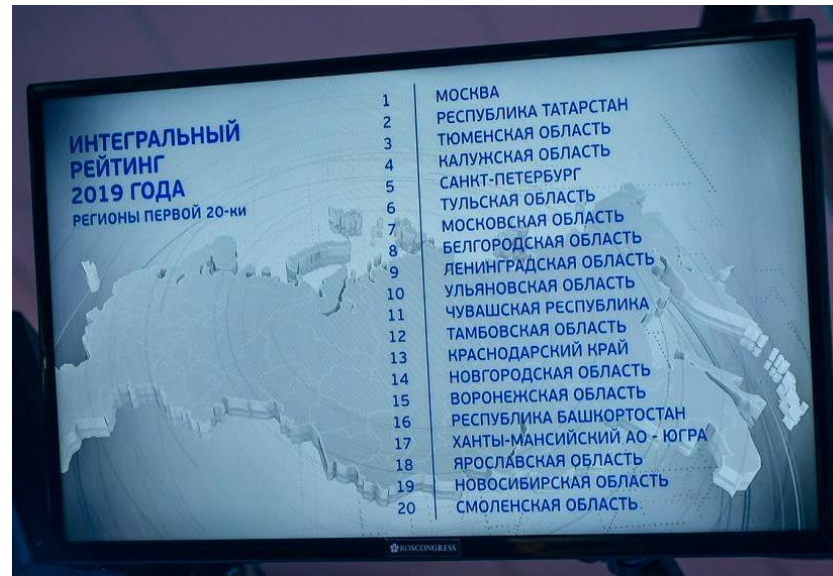
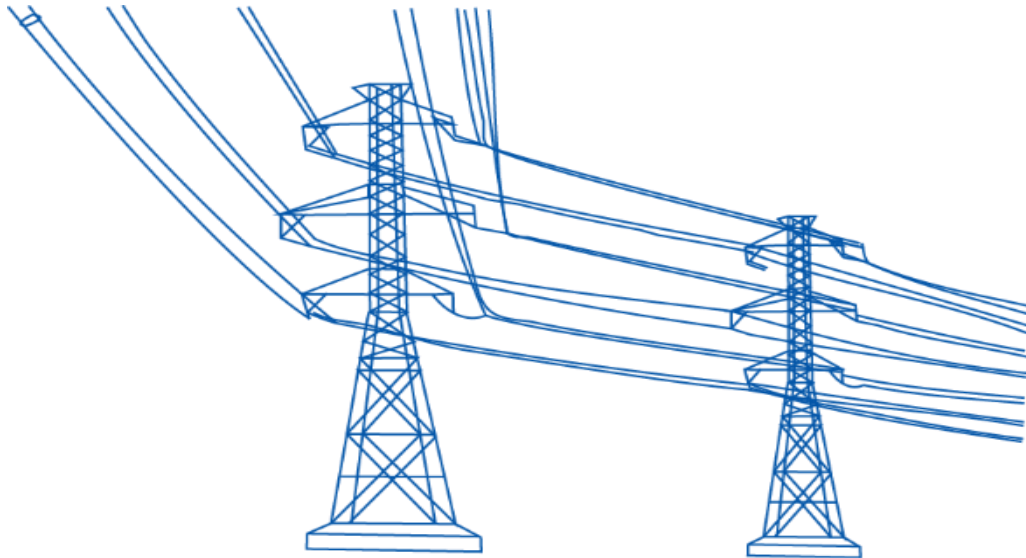
разработка и ежегодная корректировка в соответствии с постановлением Правительства Российской Федерации от 17.10.2009 № 823 «О схемах и программах перспективного развития электроэнергетики» во взаимодействии с субъектами электроэнергетики Схемы и Программы перспективного развития электроэнергетики Новосибирской области

участие в формировании, утверждение и осуществление контроля реализации инвестиционных программ территориальных сетевых организаций в соответствии с постановлением Правительства РФ от 01.12.2009 № 977 «Об инвестиционных программах субъектов электроэнергетики»

взаимодействие с территориальными сетевыми организациями по вопросам технологического присоединения к электрическим сетям, в частности, по реализации совместно с электросетевой организацией АО «РЭС» «дорожной карты» по улучшению показателей Национального рейтинга «Эффективность процедур по подключению электроэнергии» (раздел А5) и «дорожной карты» по реализации целевой модели «Технологическое присоединение к электрическим сетям».



Одна из главных целей реализации «дорожных карт» – повышение инвестиционной привлекательности Новосибирской области за счет сокращения этапов и сроков присоединения к электрическим сетям, повышение качества предоставления услуги

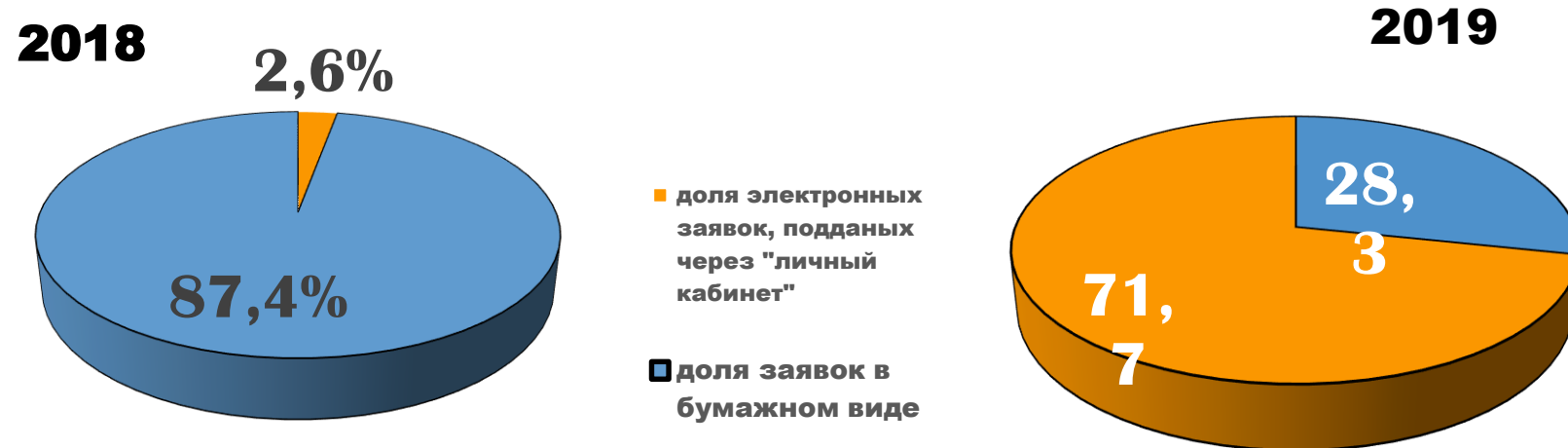


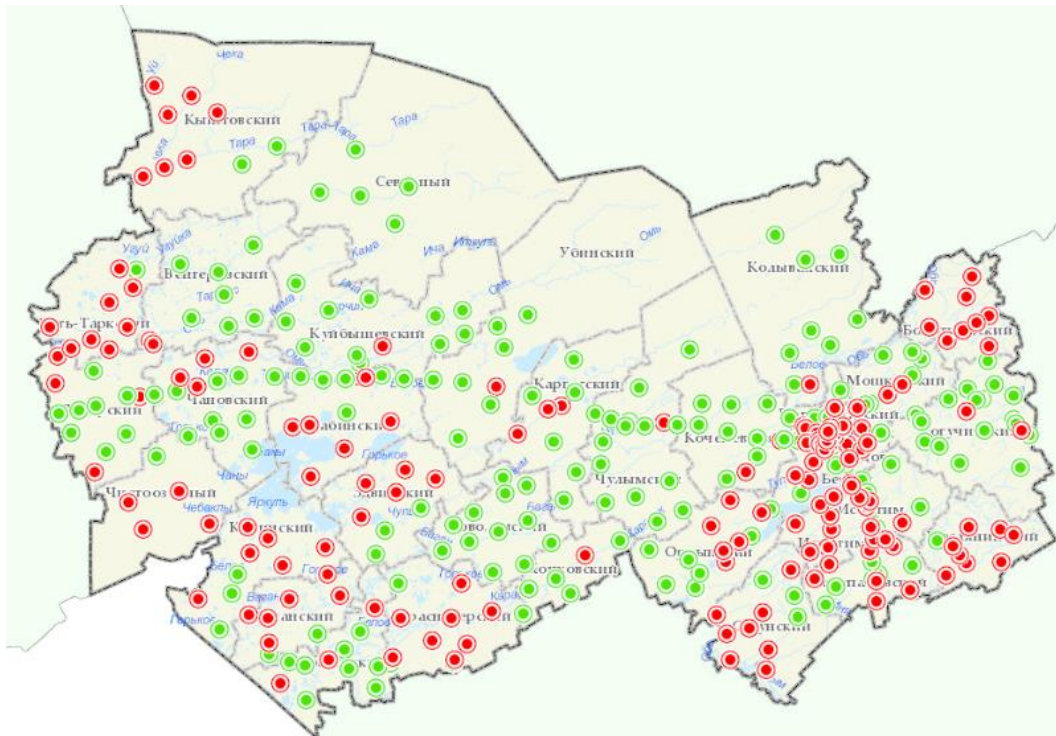
В рамках реализации мероприятий по «дорожным картам» в период 2018-2019 году достигнуты определенные успехи, что выразилось в улучшении показателей Национального рейтинга состояния инвестиционного климата Новосибирской области

В рамках реализации «дорожной карты» по внедрению целевой модели «Технологическое присоединение к электрическим сетям» организована возможность подачи заявки через «личный кабинет»

В 2019г. значительно выросла доля заявок, поступивших в электронном виде.

За 9 месяцев она составила 71.7% от всех поданных заявок, что позволило существенно сократить время технологического присоединения потребителей к электрическим сетям.





Повышение инвестиционной привлекательности НСО достигается за счет увеличения резерва свободной для технологического присоединения мощности

В рамках реализации инвестиционной программы АО «РЭС» в 2019 году были реконструированы 3 подстанций 110 кВ:

- ПС 110 кВ Первомайская – заменена 2-х трансформаторов мощностью 25 МВА на трансформаторы 40 МВА;
- ПС 110 кВ Карасукская – трансформаторы мощностью 15 МВА и 16 МВА заменены на трансформаторы по 25 МВА каждый;
- ПС 110 кВ Текстильная - заменен второй трансформатор мощностью 25 МВА на трансформатор 40 МВА.

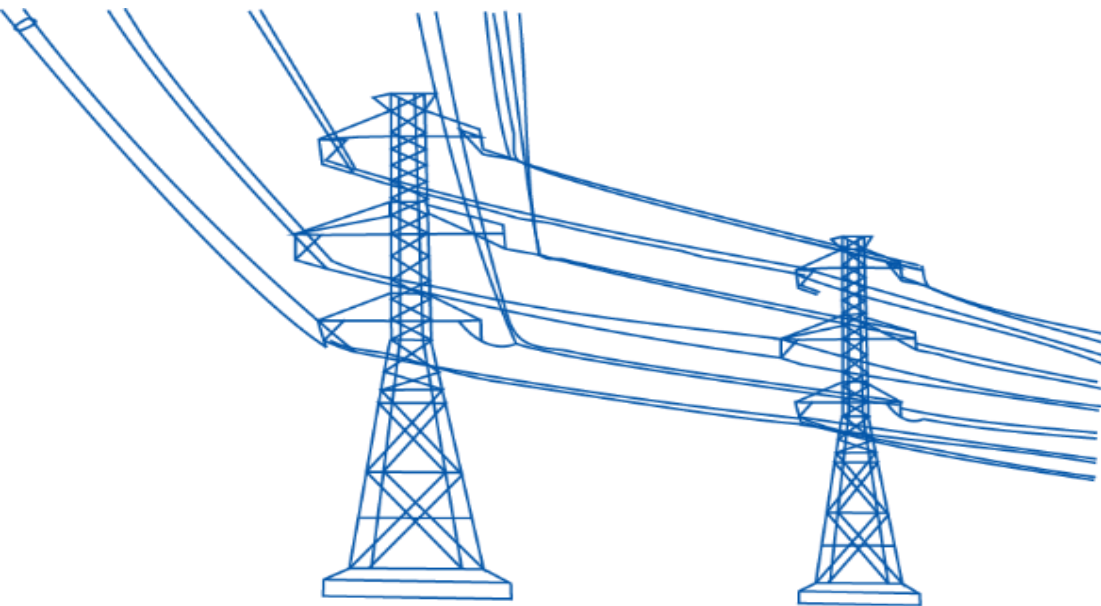
Количество открытых центров питания увеличилось на 86 шт.

Объем свободной мощности увеличился на 265 МВт.

Министерство ЖКХиЭ НСО актуализирует данные по резервам трансформаторной мощности с указанием и отображением на географической карте Новосибирской области мест подключений к сетям 35-110 кВ сетевых организаций в региональной геоинформационной системе (РГИС).

Кроме того, данная информация также раскрывается субъектами электроэнергетики на своих официальных сайтах в сети Интернет. Так, например, на официальном сайте сетевой организации АО «Региональные электрические сети» создана интерактивная карта с размещением центров питания с информацией о свободных трансформаторных мощностях с ежеквартальным обновлением данных.

Проблемы, возникающие у сетевой компании в процессе технологического присоединения



У собственников земельных участков отсутствует обязанность по согласованию прохождения линий электропередач на их земельных участках



Отсутствие прямой обязанности владельцев существующих объектов электросетевого хозяйства согласовывать при наличии технической возможности точку присоединения при опосредованном присоединении к электрическим сетям новых потребителей



Предоставление администрациями муниципальных образований земельных участков в собственность или в аренду под новое строительство без учета наличия/отсутствия возможности технологического присоединения к электрическим сетям

Организация электроснабжения объектов инвестиционных проектов в Новосибирской области

Архипов Денис Николаевич

Министра жилищно-коммунального хозяйства и энергетики
Новосибирской области